

TECHNISCHE DATEN

Wärmebildkamera im Taschenformat PTi120



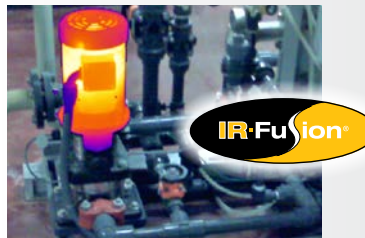
Die leistungsfähige professionelle Wärmebildkamera, die in Ihre Hosentasche passt

- automatisches Organisieren und Ablegen von Wärmebilddateien mit Fluke Connect® Asset Tagging
- vollständig radiometrische Wärmebildkamera liefert genaue Messdaten für jedes Pixel mit einer Auflösung von 120 x 90 (10.800 Pixel)
- 8,9 cm (3,5") großer LCD-Touchscreen zur Erleichterung der Fehlersuche
- für eine Fallhöhe von bis zu 1 m ausgelegt
- Schutzart des Gehäuses: IP 54
- Temperaturmessbereich: -20 °C bis 150 °C

Robuste tragbare Wärmebildkamera für Inspektionen an Industrieanlagen



Sie ist klein genug, um sie täglich dabei zu haben, passt in jede Hosentasche und ist schmutz- und wasserbeständig. Sie ist ideal für schnelle Untersuchungen von Elektroanlagen, Maschinen und anderen Anlagen.



Auf dem 8,9 cm (3,5") großen LCD-Touchscreen können Sie IR-Fusion™ nutzen, um ein Sichtbild mit einem Wärmebild zu überlagern und so Probleme einfacher zu lokalisieren. Streichen Sie einfach mit Ihrem Finger über den Bildschirm, um die Einstellung anzupassen.



Mit Fluke Connect® Asset Tagging ersparen Sie sich das mühsame Sortieren und Organisieren von Wärmebildern. Durch einfaches Scannen von QR-Codes oder Barcodes werden das Wärmebild und alle mit Datum- und Uhrzeitstempel versehenen Informationen in vorgegebenen Ordnern gespeichert.

PREMIUM-BILDQUALITÄT

RÄUMLICHE AUFLÖSUNG (IFOV)
7,6 mrad

AUFLÖSUNG
120 x 90 Pixel

TEMPERATURBEREICH
-20 °C bis 150 °C

SCHUTZART DES GEHÄUSES
IP 54

IR FUSION

Technische Daten

Wichtigste Merkmale	PTi120
Räumliche Auflösung (IFOV)	7,6 mrad
Auflösung des Wärmebildes	120 x 90 (10.800 Pixel)
Sichtfeld (FOV)	50° H x 38° V
Verhältnis von Abstand zu Messfleck (D:S)	130:1
Temperaturmessbereich (unter -10 °C nicht kalibriert)	-20 °C bis 150 °C
Fokussiersystem	Fest eingestellter Fokus, minimaler Abstand 22,8 cm
USB	Mini-USB zur Übertragung von Bildern auf dem PC
WLAN	Ja
Sofortiger Upload in das Fluke Connect®-System	Ja. Sie können die Kamera mit dem WLAN des Gebäudes verbinden und aufgenommene Wärmebilder zur Speicherung und Anzeige auf einem PC automatisch in das Fluke Connect® System oder auf einen lokalen Server hochladen (802.11 bgn (2,4 GHz)).
Bildqualität	
IR-Fusion-Technologie	Ja. Zusätzlich zum Wärmebild werden Objekte im Sichtbild dargestellt.
AutoBlend-Modus	Kontinuierlich von 0 % bis 100 %
Bildschirm (Touchscreen)	LCD, Querformat 8,9 cm (3,5"), Auflösung 320 x 240 Pixel
Robustes und ergonomisches Design	Ja
Thermische Empfindlichkeit (NETD)	60 mK
Bildwiederholfrequenz	9 Hz
Datenspeicherung und Bildaufnahme	
Speicher	≥ 2 GB interner Flash-Speicher
Bildaufnahme, -prüfung und -speicherung	Erfassung, Prüfung und Speicherung von Bildern per Einhandbedienung
Bilddateiformate	Nicht-radiometrisch (jpeg) oder vollständig radiometrisch (.is2); für nicht-radiometrische Dateien (jpeg) ist keine Analysesoftware erforderlich
Software	Fluke Connect®-PC-Software – umfassende Analyse- und Berichtssoftware und mit Zugang zum Fluke Connect®-System
Exportdateiformate für Software	JPG, IS2
Messbereich	-20 °C bis 150 °C
Stromversorgung	
Akku	Interner Lithium-Ionen-Akku
Betriebsdauer	≥ 2 Stunden Dauerbetrieb (ohne WLAN)
Akkuladedauer	≤ 1,5 Stunden
Akkuladesystem	Mikro-USB-Kabel zwischen Kamera und PC
Netzbetrieb	Über separaten Netzadapter mit USB-Anschluss Nicht im Lieferumfang enthalten
Energiesparfunktion	Automatische Abschaltung: Nach 5, 10, 15, 20 Minuten oder nie
Temperaturmessung	
Temperaturmessbereich (unter -10 °C nicht kalibriert)	-20 °C bis 150 °C
Genauigkeit	Temperatur des Messobjekts 0 °C oder höher: Genauigkeit: ±2 °C bzw. ±2 %
Am Bildschirm einstellbarer Emissionsgrad	Ja
Kompensation der reflektierten Hintergrundtemperatur am Bildschirm einstellbar	Ja
Farbpaletten	
Standardpaletten	6: Eisen, Blau-Rot, hoher Kontrast, Bernstein, heißes Metall, Graustufe

Technische Daten (Fortsetzung)

Wichtigste Merkmale	PTi120
Allgemeine Daten	
Farbalarne (Temperaturalarme)	Hohe Temperatur, niedrige Temperatur und Isotherme (innerhalb des Bereichs)
Spektralbereich	8 µm bis 14 µm (langwellig)
Betriebstemperaturbereich	-10 °C bis +50 °C
Lagerungstemperatur	-40 °C bis +70 °C
Relative Feuchte	95 %, nicht kondensierend
Messung der Temperatur im Mittelpunkt	Ja
Messung der Punkttemperatur	Heiß- und Kalt-Markierungen
Sicherheit	EN 61010-1: Überspannungskategorie: keine, Verschmutzungsgrad 2, EN 60825-1: Klasse 2, EN 60529, EN 62133 (Lithium-Akku)
Elektromagnetische Verträglichkeit (EMV)	EN 301489-1 V2.1.1 EN 301489-17 V3.1.1
US FCC	CFR, Teil 15C
Vibration und Stoß	2 g nach IEC 68-2-6 und 25 g nach IEC 68-2-29
Fallhöhe	1 Meter
Abmessungen (H x B x T)	8,9 cm x 12,7 cm x 2,5 cm
Gewicht	0,233 kg
Schutzart des Gehäuses	IP 54
Gewährleistung	2 Jahre
Unterstützte Sprachen	Deutsch, Englisch, Finnisch, Französisch, Italienisch, Japanisch, Koreanisch, Niederländisch, Polnisch, Portugiesisch, Russisch, Schwedisch, Spanisch, Tschechisch, Türkisch, Traditionelles und Vereinfachtes Chinesisch, Ungarisch

Bestellinformationen

FLK-PTi120 9HZ Wärmebildkamera, 120 x 90; BY2; 9 Hz
FLK-PTi120 9HZ/JP Wärmebildkamera, 120 x 90; BY2; 9 Hz, Japan
FLK-PTi120 9HZ/CN Wärmebildkamera, 120 x 90; BY2; 9 Hz, China

Lieferumfang

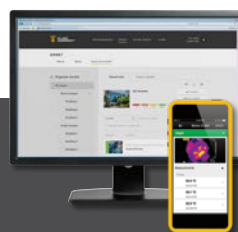
Wärmebildkamera, USB-Kabel, gepolsterte Tragetasche, verstellbare Trageschleife
 Kostenloser Download: Software Fluke Connect und Bedienhandbuch

Weitere Informationen erhalten Sie auf der Fluke Website in Ihrer Landessprache oder beim jeweiligen Fluke Vertriebspartner.



©2019 Fluke Corporation. Alle Rechte vorbehalten. Änderungen vorbehalten. 3/2019 6011963a-de

Dieses Dokument darf nicht ohne die schriftliche Genehmigung der Fluke Corporation geändert werden.



Teilen von Bildern vom Einsatzort aus. Sofortige Zusammenarbeit und Berichterstellung.

Nutzen Sie die Möglichkeiten der Wärmebildkamera PTi120 bestmöglich. Laden Sie Fluke Connect noch heute herunter. Sparen Sie Zeit, indem Sie Ihre Bilder an das Team senden, während Sie am Einsatzort arbeiten.

Die Fluke Wärmebildkameras gehören zu einem System aus Wireless-Messgeräten und Anlageninstandhaltungssoftware, das kontinuierlich erweitert wird.

Weitere Informationen finden Sie unter **flukeconnect.com**.



Fluke. Damit Ihre Welt intakt bleibt.

Fluke Deutschland GmbH
 In den Engematten 14
 79286 Glottental
 Telefon: 0 69 2 2222 0203
 Telefax: 0 76 84 800 9410
 E-Mail: CS.Deutschland-ELEK@Fluke.com
 E-Mail: CS.Deutschland-INDS@Fluke.com
 Web: www.fluke.de

Technischer Beratung:
 Beratung zu Produkteigenschaften, Spezifikationen, Messgeräte und Anwendungsfragen
 Tel.: +49 (0) 7684 8 00 95 45
 E-Mail: techsupport.dach@fluke.com

Fluke Austria GmbH
 Liebermannstraße F01
 2345 Brunn am Gebirge
 Telefon: +43 (0) 1 928 9503
 Telefax: +43 (0) 1 928 9501
 E-Mail: roc.austria@fluke.nl
 Web: www.fluke.at

Fluke (Switzerland) GmbH
 Industrial Division
 Hardstrasse 20
 CH-8303 Bassersdorf
 Telefon: +41 (0) 44 580 7504
 Telefax: +41 (0) 44 580 75 01
 E-Mail: info@ch.fluke.nl
 Web: www.fluke.ch